



СИМ - ДРАЙВЕР: БЕЗ ЕДИНОЙ ОШИБКИ

ПРАВИЛА БЕЗОПАСНОСТИ С МАРЬЯНОЙ НАУМОВОЙ

МАРЬЯНА НАУМОВА
СОВСЕМ НЕДАВНО БЫЛА
САМОЙ СИЛЬНОЙ ДЕВОЧКОЙ
В МИРЕ, СЕЙЧАС ОНА
ЖУРНАЛИСТ
И ВОЕННЫЙ КОРРЕСПОНДЕНТ.
СЕГОДНЯ ОНА РАССКАЖЕТ
ШКОЛЬНИКАМ О СИМ
И ИХ БЕЗОПАСНОМ
ИСПОЛЬЗОВАНИИ.

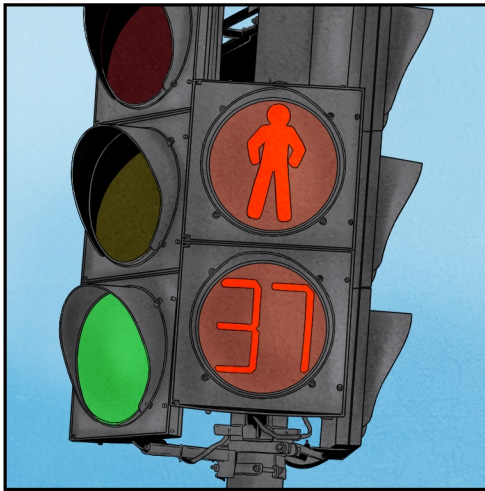
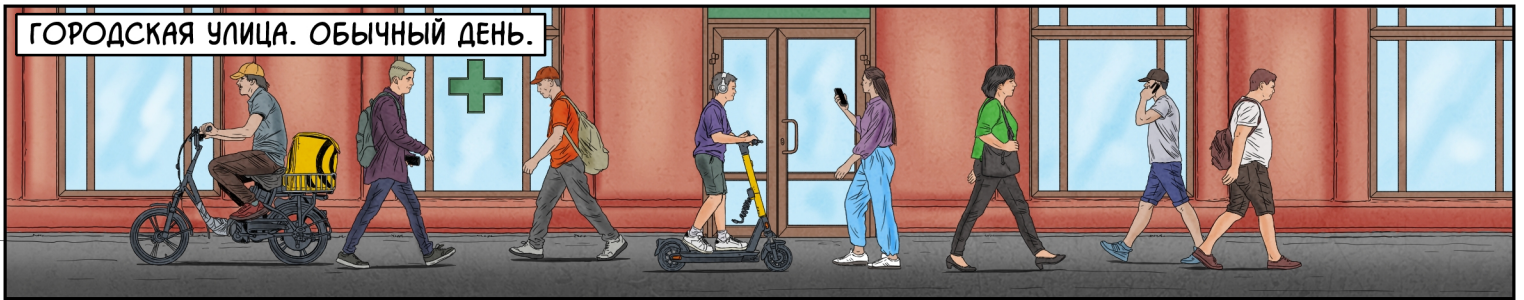
Я ЕХАЛА К ВАМ В ШКОЛУ
И ПО ДОРОГЕ ПОПАЛА В АВАРИЮ.
МАЛЬЧИК НА ЭЛЕКТРОСАМОКАТЕ ВЫЕХАЛ
НА КРАСНЫЙ СВЕТ ПРЯМО ПОД КОЛЁСА
НАШЕЙ МАШИНЫ. К СЧАСТЬЮ, НИКТО
СЕРЬЁЗНО НЕ ПОСТРАДАЛ, НО ВСЁ МОГЛО
ЗАКОНЧИТЬСЯ ОЧЕНЬ ПЛОХО.

Я ХОЧУ ВАС СПРОСИТЬ.
НА ЧЁМ СЕЙЧАС КАТАЮТСЯ
ДЕТИ И ПОДРОСТКИ?

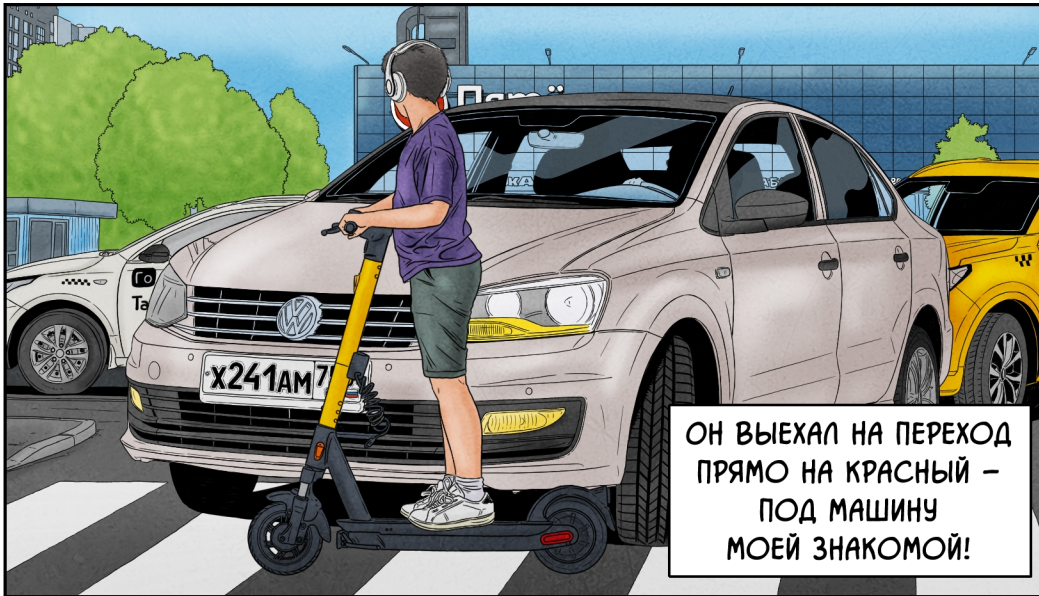


ВСЁ ЭТО НАЗЫВАЕТСЯ **СИМЫ** -
СРЕДСТВА ИНДИВИДУАЛЬНОЙ МОБИЛЬНОСТИ.
СЕЙЧАС Я РАССКАЖУ ВАМ О РЕАЛЬНЫХ
ПРОИСШЕСТВИЯХ С ЭТИМ ВИДОМ ТРАНСПОРТА,
И КАКИЕ ОПАСНОСТИ НАС ПОДСТЕРЕГАЮТ.
Я УЖЕ ГОВОРИЛА О НЕБОЛЬШОЙ АВАРИИ,
КОТОРАЯ ПРОИЗОШЛА С МОЕЙ МАШИНОЙ ПО ДОРОГЕ
К ВАМ. ПОДОБНАЯ СИТУАЦИЯ СЛУЧИЛАСЬ НЕДАВНО
И С МОЕЙ ЗНАКОМОЙ.

ГОРОДСКАЯ УЛИЦА. ОБЫЧНЫЙ ДЕНЬ.



ДЛЯ ПЕШЕХОДОВ
ГОРИТ КРАСНЫЙ.
ЛЮДИ СТОЯТ И ЖДУТ.
НО ОДИН ПОДРОСТОК
НЕ ОСТАНАВЛИВАЕТСЯ...



ОН ВЫЕХАЛ НА ПЕРЕХОД
ПРЯМО НА КРАСНЫЙ –
ПОД МАШИНУ
МОЕЙ ЗНАКОМОЙ!



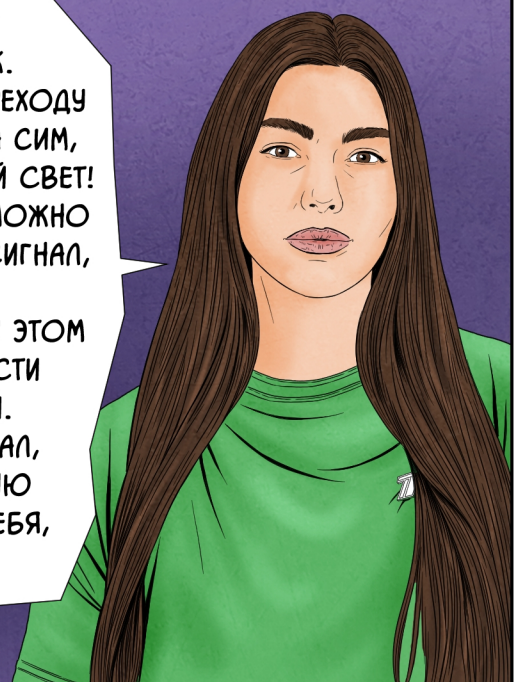
ТОП!

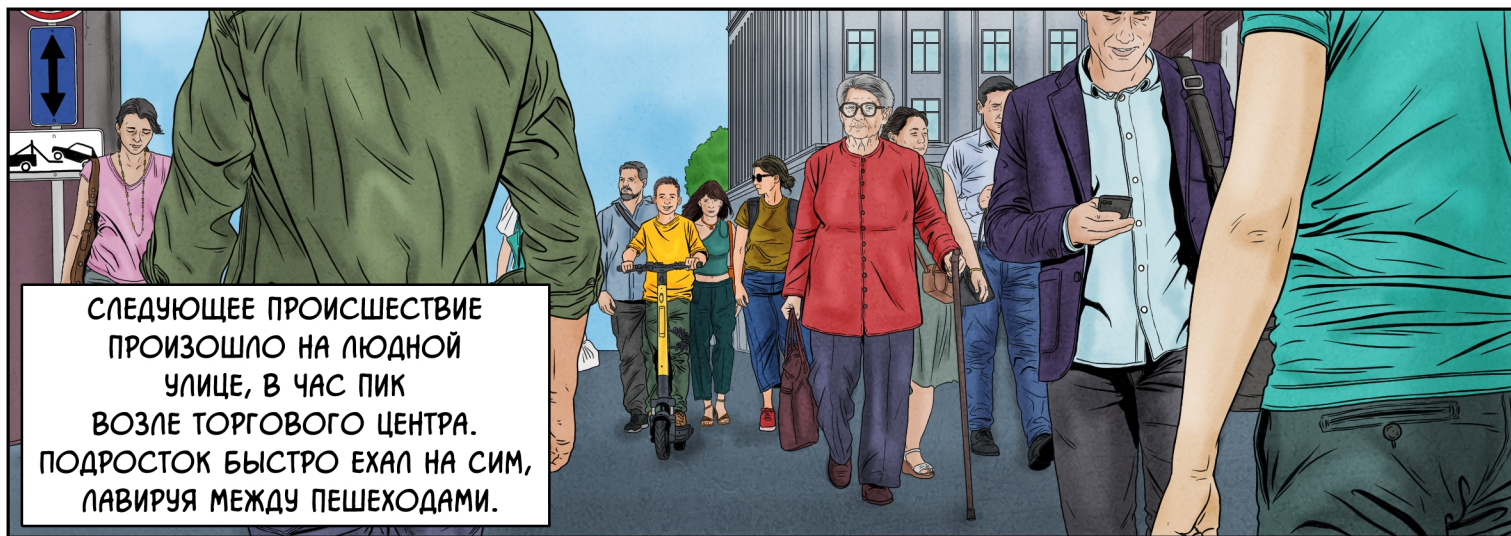
ОНА ВДАВИЛА
ПЕДАЛЬ ТОРМОЗА
В ПОЛ.



...
ТЫ В ПОРЯДКЕ?

ЗДЕСЬ ВИНОВАТ
ТОЛЬКО МАЛЬЧИК.
ПО ПЕШЕХОДНОМУ ПЕРЕХОДУ
НЕЛЬЗЯ ДВИГАТЬСЯ НА СИМ,
ТЕМ БОЛЕЕ НА КРАСНЫЙ СВЕТ!
ПЕРЕХОДИТЬ ДОРОГУ МОЖНО
ТОЛЬКО НА ЗЕЛЁНЫЙ СИГНАЛ,
УБЕДИВШИСЬ
В БЕЗОПАСНОСТИ, ПРИ ЭТОМ
САМОКАТ НАДО ВЕСТИ
РЯДОМ С СОБОЙ.
ОН ЭТОГО НЕ СДЕЛАЛ,
И СОЗДАЛ ОПАСНУЮ
СИТУАЦИЮ И ДЛЯ СЕБЯ,
И ДЛЯ ДРУГИХ.





СЛЕДУЮЩЕЕ ПРОИСШЕСТВИЕ
ПРОИЗОШЛО НА ЛЮДНОЙ
УЛИЦЕ, В ЧАС ПИК
ВОЗЛЕ ТОРГОВОГО ЦЕНТРА.
ПОДРОСТОК БЫСТРО ЕХАЛ НА СИМ,
ЛАВИРУЯ МЕЖДУ ПЕШЕХОДАМИ.



ВПЕРЕДИ НЕГО ШЛА
ПОЖИЛАЯ ЖЕНЩИНА.
ОНА ОСТАНОВИЛАСЬ,
ВСПОМНИВ О ЧЁМ-ТО,
И ЗАГЛЯНУЛА
В СУМОЧКУ...

ПОДРОСТОК НЕ ОЖИДАЛ!
ОН ПЫТАЛСЯ ЗАТОРМОЗИТЬ...



...НО ПОТЕРЯЛ
УПРАВЛЕНИЕ
И ВРЕЗАЛСЯ
В БАБУШКУ.

Я НЕ СПЕЦИАЛЬНО!

ОХ!



ЗАПОМНИ!
ТРОТУАРЫ СОЗДАНЫ
ДЛЯ ПЕШЕХОДОВ!
ДВИГАЯСЬ ПО ТРОТУАРУ
НЕЛЬЗЯ СОЗДАВАТЬ ПОМЕХИ
И УГРОЗЫ ДЛЯ ЛЮДЕЙ.
ЕСЛИ ПЕШЕХОДОВ МНОГО,
ПЕРЕДВИГАТЬСЯ НА СИМ
НУЖНО СО СКОРОСТЬЮ
ШАГА ИЛИ СЛЕЗТЬ
С САМОКАТА
И ИДТИ ПЕШКОМ.



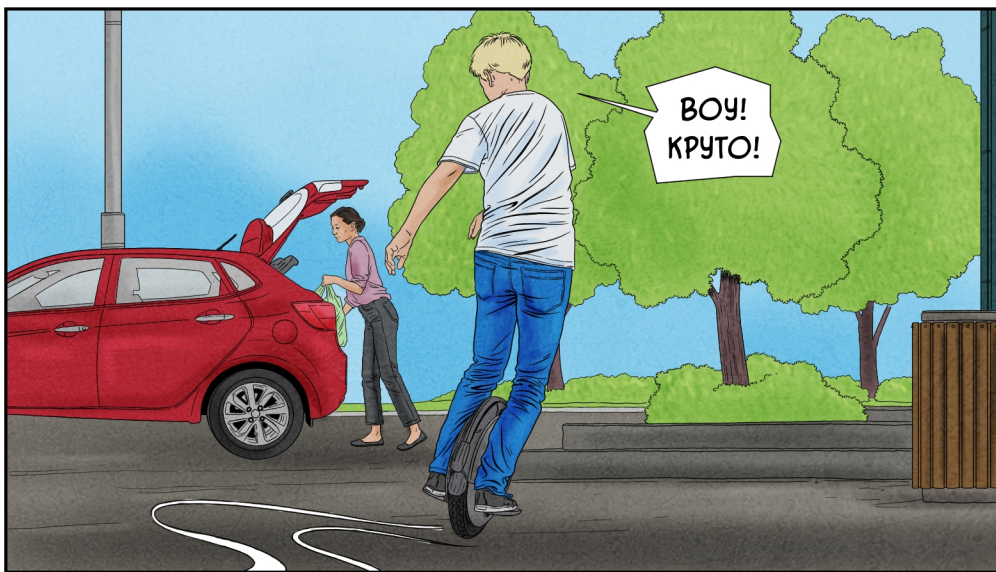
ЕЩЁ ОДНО ПРОИСШЕСТВИЕ ПРОИЗОШЛО ОКОЛО СУПЕРМАРКЕТА. ПОСЛЕ ШКОЛЫ ДРУЗЬЯ ОБСУЖДАЛИ НОВОЕ МОНОКОЛЕСО ОДНОКЛАССНИКА.

А ДАШЬ ПРОКАТИТЬСЯ?

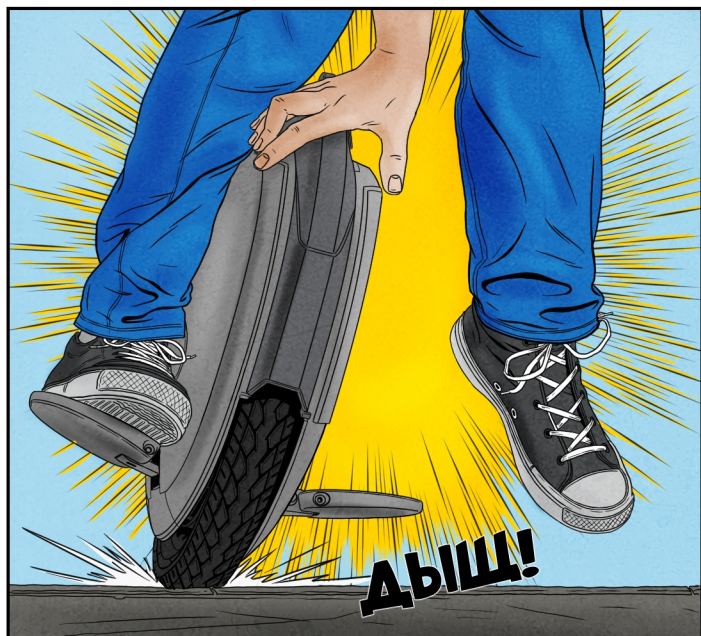
КОНЕЧНО!



УПРАВЛЕНИЕ ЛЁГКОЕ, ПРОСТО НАКЛОНЯЙСЯ.



ВОУ!
КРУТО!

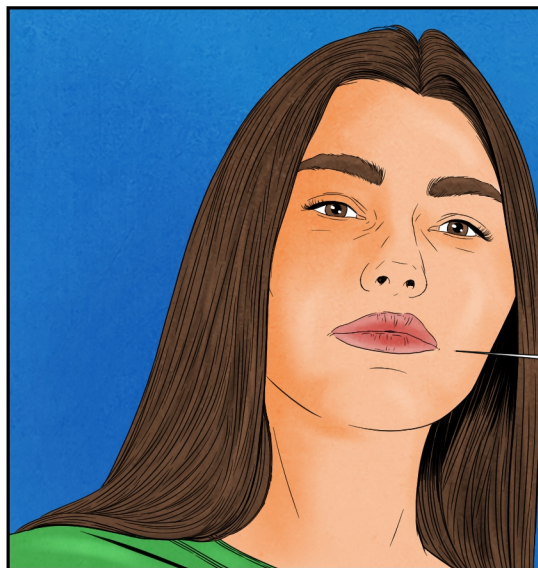


ДЫЩ!

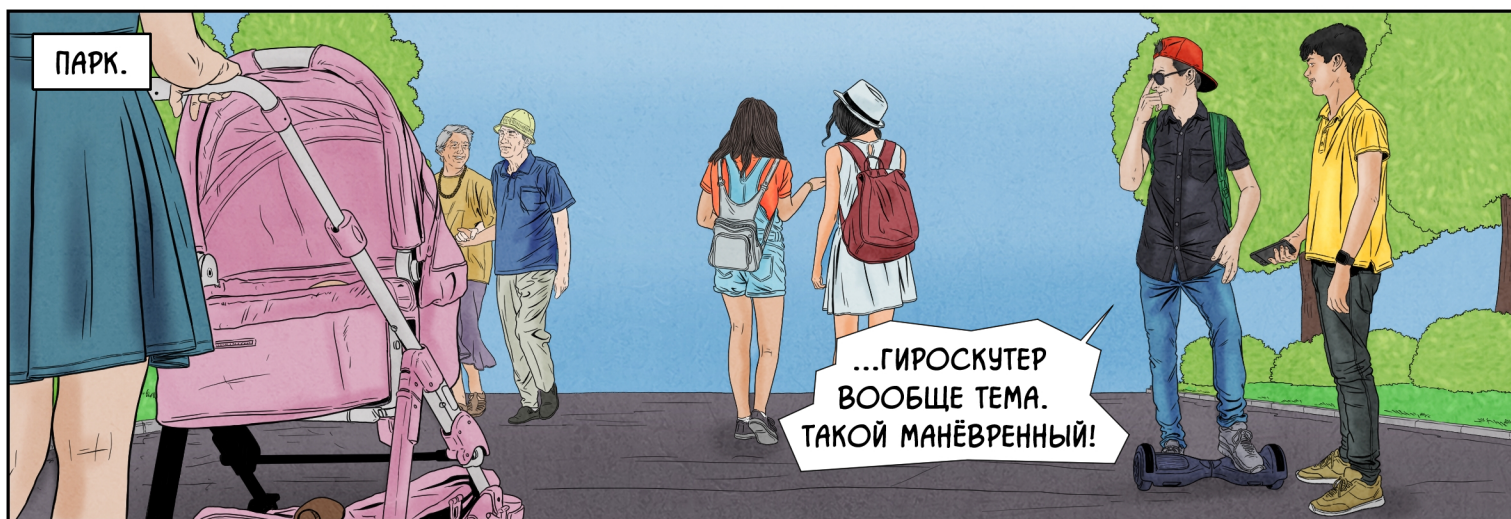


ТА ЧТО ТВОРИШЬ?!

АААА!



В ЭТОЙ ИСТОРИИ ОШИБКА БЫЛА НЕ ОДНА. ВО-ПЕРВЫХ, ВЛАДЕЛЕЦ МОНОКОЛЕСА ОТНЁСся К СВОЕМУ ТРАНСПОРТУ КАК К ИГРУШКЕ И ДАЛ ЕГО ЧЕЛОВЕКУ, КОТОРЫЙ НИКОГДА РАНЬШЕ НА НЁМ НЕ ЕЗДИЛ. ВО-ВТОРЫХ, МЕСТО ДЛЯ ПРОБНОЙ ПОЕЗДКИ БЫЛО ВЫБРАНО НЕПРАВИЛЬНО - РЯДОМ МНОГО ЛЮДЕЙ, ПРОЕЗЖАЯ ЧАСТЬ, МАГАЗИН И АВТОБУСНАЯ ОСТАНОВКА. ОСВАИВАТЬ ЛЮБОЕ СИМ ЛУЧШЕ ВСЕГО НА СПЕЦИАЛЬНО ОБОРУДОВАННОЙ ПЛОЩАДКЕ, ИСПОЛЬЗУЯ СРЕДСТВА ЗАЩИТЫ И НЕ ПОДВЕРГАЯ ОПАСНОСТИ НИ СЕБЯ, НИ ЛЮДЕЙ РЯДОМ. ПОМНИ ОБ ЭТОМ, ЕСЛИ ПРЕДЛАГАЕШЬ ПРОКАТИТЬСЯ НА СВОЁМ СИМ НЕОПЫТНОМУ ЧЕЛОВЕКУ.



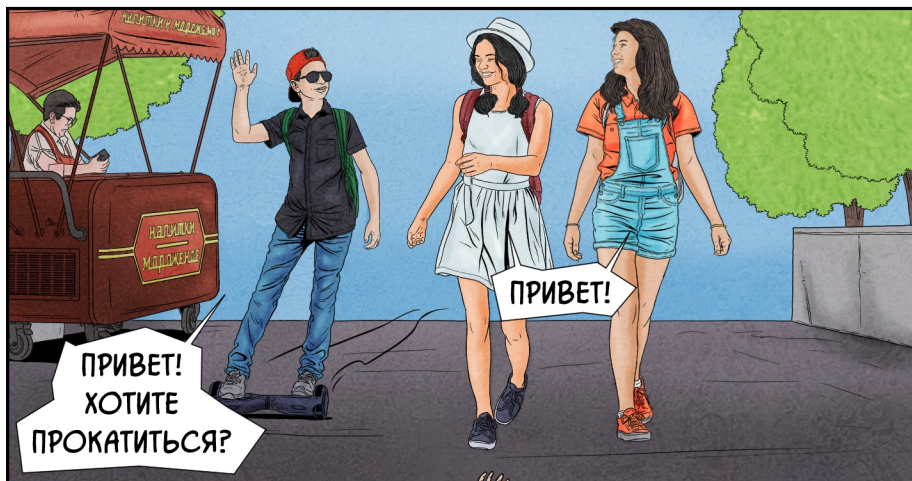
ПАРК.

...ГИРОСКУТЕР
ВООБЩЕ ТЕМА.
ТАКОЙ МАНЁВРЕННЫЙ!



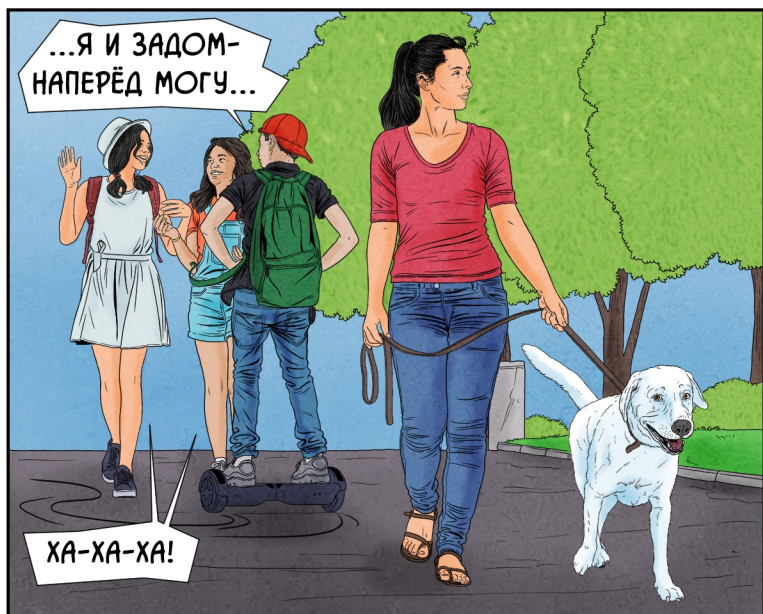
А СЛАБО
К ДЕВЧОНКАМ
ПОДКАТИТЬ?

СМОТРИ
И УЧИСЬ!



ПРИВЕТ!
ХОТИТЕ
ПРОКАТИТЬСЯ?

ПРИВЕТ!



...Я И ЗАДОМ-
НАПЕРЁД МОГУ...

ХА-ХА-ХА!



БАМ!



ГИРОСКУТЕР
ПОЗВОЛЯЕТ ЕХАТЬ И ВПЕРЁД, И НАЗАД,
НО КОГДА ТЫ ДВИЖЕШЬСЯ СПИНОЙ ВПЕРЁД
И СМОТРИШЬ В ДРУГУЮ СТОРОНУ,
ТЫ ФАКТИЧЕСКИ ЕДЕШЬ ВСЛЕПУЮ.
В ПАРКЕ, ГДЕ ВОКРУГ ЛЮДИ, ДЕТИ И ПОЖИЛЫЕ,
ЛЮБОЕ ДВИЖЕНИЕ БЕЗ ПОЛНОГО КОНТРОЛЯ
СТАНОВИТСЯ ОПАСНЫМ.
ВСЕГДА КОНТРОЛИРУЙ ПРОСТРАНСТВО
ВОКРУГ СЕБЯ!



НАБЕРЕЖНАЯ. ЛЮДИ ГУЛЯЮТ, ФОТОГРАФИРУЮТСЯ, ЛЮБУЮТСЯ КРАСИВЫМ ВИДОМ. ДЕВУШКА ЕДЕТ ПО АЛЛЕЕ НА СЕГВЕЕ.



ТУТ ЕЙ ПРИШЛО СООБЩЕНИЕ.



ОНА ВЗЯЛА ТЕЛЕФОН И НАЧАЛА НАБИРАТЬ ОТВЕТ...



...НЕ ЗАМЕТИВ ЛЕСЕНКУ И ЧЕЛОВЕКА ВПЕРЕДИ.

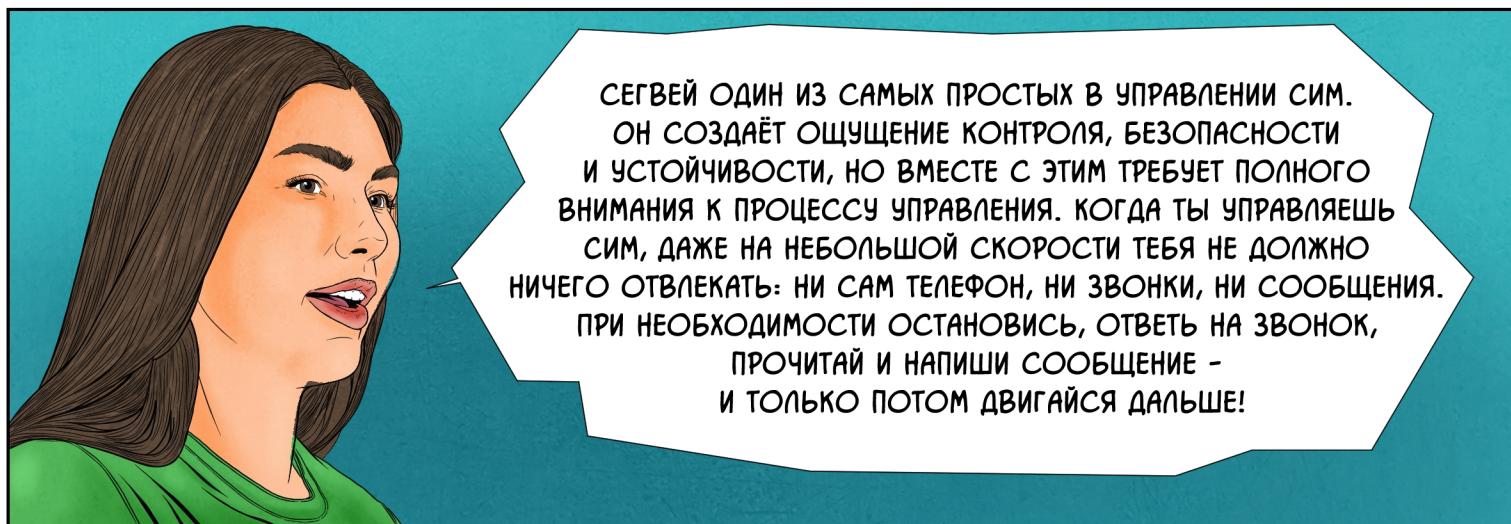


КОЛЕСО СЕГВЕЯ СОСКОЧИЛО СО СТУПЕНЬКИ, ДЕВУШКА ПОТЕРЯЛА РАВНОВЕСИЕ И УПАЛА, ЗАДЕВ МУЖЧИНУ, СТОЯЩЕГО РЯДОМ.

УФ!

БАМС!

АААА!



СЕГВЕЙ ОДИН ИЗ САМЫХ ПРОСТЫХ В УПРАВЛЕНИИ СИМ. ОН СОЗДАЁТ ОЩУЩЕНИЕ КОНТРОЛЯ, БЕЗОПАСНОСТИ И УСТОЙЧИВОСТИ, НО ВМЕСТЕ С ЭТИМ ТРЕБУЕТ ПОЛНОГО ВНИМАНИЯ К ПРОЦЕССУ УПРАВЛЕНИЯ. КОГДА ТЫ УПРАВЛЯЕШЬ СИМ, ДАЖЕ НА НЕБОЛЬШОЙ СКОРОСТИ ТЕБЯ НЕ ДОЛЖНО НИЧЕГО ОТВЛЕКАТЬ: НИ САМ ТЕЛЕФОН, НИ ЗВОНКИ, НИ СООБЩЕНИЯ. ПРИ НЕОБХОДИМОСТИ ОСТАНОВИСЬ, ОТВЕТЬ НА ЗВОНОК, ПРОЧИТАЙ И НАПИШИ СООБЩЕНИЕ - И ТОЛЬКО ПОТОМ ДВИГАЙСЯ ДАЛЬШЕ!



ВСЕ СИТУАЦИИ,
О КОТОРЫХ МЫ СЕГОДНЯ ГОВОРИЛИ
УКЛАДЫВАЮТСЯ В НЕСКОЛЬКО
ПРОСТЫХ ПРАВИЛ.

СРЕДСТВА ИНДИВИДУАЛЬНОЙ МОБИЛЬНОСТИ, СИМ -
ЭТО ТРАНСПОРТ. ПО ПРАВИЛАМ ИХ СКОРОСТЬ НЕ ДОЛЖНА
ПРЕВЫШАТЬ 25 КИЛОМЕТРОВ В ЧАС, ЭТО ПРИМЕРНО СКОРОСТЬ
БЕГУЩЕГО ЧЕЛОВЕКА. НО ГОРАЗДО ВАЖНЕЕ НЕ ЦИФРА,
А ПОНИМАНИЕ ТОГО, ЧТО ВЫ ДОЛЖНЫ ДВИГАТЬСЯ НА СИМ
НЕ СОЗДАВАЯ ОПАСНЫХ СИТУАЦИЙ ДЛЯ СЕБЯ И ЛЮДЕЙ ВОКРУГ.
ПЕШЕХОД ВСЕГДА ГЛАВНЫЙ, И ТО, ЧТО ВЫ - ВОДИТЕЛЬ СИМ,
НЕ ДАЁТ ВАМ НИКАКИХ ПРЕИМУЩЕСТВ ПЕРЕД ПЕШЕХОДАМИ.

*Безопасное использование
Средств Индивидуальной
Мобильности*

НА ПЕШЕХОДНОМ ПЕРЕХОДЕ
НЕОБХОДИМО СПЕШИТЬСЯ И ВЕСТИ СИМ
РЯДОМ. ЕСЛИ ВАШ СИМ ВЕСИТ БОЛЬШЕ
35 КГ., НА НЕГО РАСПРОСТРАНЯЮТСЯ
ОСОБЫЕ ПРАВИЛА, И ЕЗДИТЬ НА ТАКОМ
БОЛЬШОМ И МОЩНОМ СИМ
ПО ТРОТУАРАМ НЕЛЬЗЯ!
НАРУШЕНИЕ ПРАВИЛ НА СИМ
МОЖЕТ НАКАЗЫВАТЬСЯ ШТРАФОМ.

ЖЕЛАТЕЛЬНО, ЧТОБЫ ВАШ СИМ БЫЛ
ОБОРУДОВАН ЗВУКОВЫМ СИГНАЛОМ, ТОРМОЗОМ,
СВЕТОВОЗВРАЩАТЕЛЕМ И ФОНАРЕМ.
ВОДИТЕЛЮ ДЛЯ ЛИЧНОЙ БЕЗОПАСНОСТИ ЖЕЛАТЕЛЬНО
ИСПОЛЬЗОВАТЬ ШЛЕМ, НАКОЛЕННИКИ И НАЛОКОТНИКИ.
ДЕТИ ДО 7 ЛЕТ МОГУТ ПОЛЬЗОВАТЬСЯ СИМ
ТОЛЬКО В СОПРОВОЖДЕНИИ ВЗРОСЛЫХ.

ПЕРЕДВИЖЕНИЕ НА СИМ БЕЗ ОПЫТА ВОЖДЕНИЯ,
ПЕРЕДАЧА СИМА ТОВАРИЩУ, НЕ ИМЕЮЩЕМУ ТАКОГО ОПЫТА,
ТЕЛЕФОН В РУКАХ ВО ВРЕМЯ ДВИЖЕНИЯ, БЕСПЕЧНОСТЬ
И ЖЕЛАНИЕ ПРОИЗВЕСТИ ВПЕЧАТЛЕНИЕ НА ОКРУЖАЮЩИХ -
ВСЁ ЭТО ПРИВОДИТ К ОПАСНЫМ СИТУАЦИЯМ.
НАРУШЕНИЕ ПРАВИЛ ЭТО НЕ ТОЛЬКО НЕПРИЯТНЫЕ РАЗГОВОРЫ
СО ВЗРОСЛЫМИ И ВОЗМОЖНЫЕ ШТРАФЫ.
ЭТО ВАШИ ВОЗМОЖНЫЕ ТРАВМЫ, БОЛЬ
И ОТВЕТСТВЕННОСТЬ ЗА СВОИ ПОСТУПКИ!
БЕРЕГИТЕ СЕБЯ, СВОИХ РОДНЫХ
И ОКРУЖАЮЩИХ ВАС ЛЮДЕЙ.

Идея: Александр Наумов
Воплощение: Панцирь Комикс